



株式会社エム・シー・フーズ

2024年7月吉日

代表取締役社長 原 勝一郎

## 健康経営の取組みについて(健康宣言)

わが社は役職員の健康維持・増進を重要な経営課題の一つと位置付け、健康経営の推進を図るため、「健康宣言」及び「基本方針」・「組織体制」を制定しました。

健康経営を通じて、役職員のパフォーマンス向上及び組織の活性化に取組み、企業ミッション達成を目指します。



### 健康経営宣言

---

エム・シー・フーズは、農産加工品分野に強みを持つ専門商社として、事業を通じて生活者の幸福と持続可能で豊かな社会の実現に貢献していくことを目指しています。

大正中期に創業した「日本紅茶」と「住田商会」を祖とするエム・シー・フーズは、これまで様々な挑戦を行い、100年以上の歴史を繋いできました。

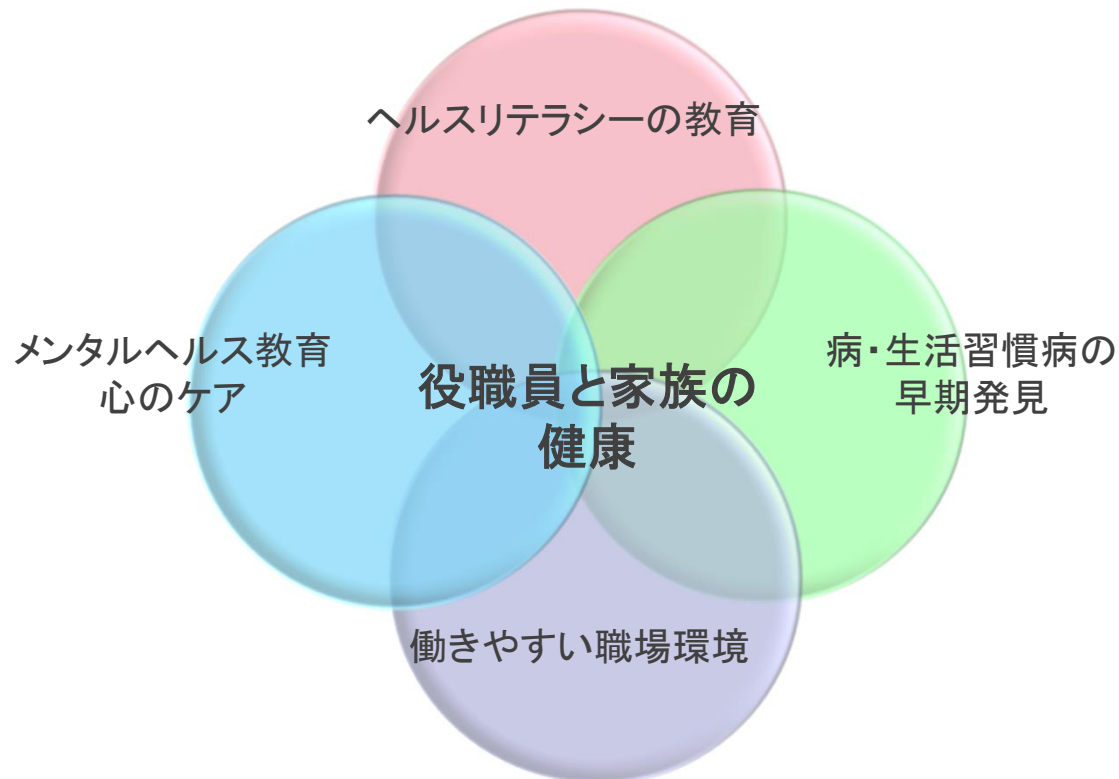
この伝統を受け継ぎ、企業ミッションを達成する為に役職員の健康維持・増進を重要な経営課題の一つと位置づけ、役職員全員が「明るく、楽しく、元気よく、そして前向きに」働き続けられる職場環境作りに取り組んで参ります。

2024年7月  
代表取締役社長  
原 勝一郎

## 基本方針

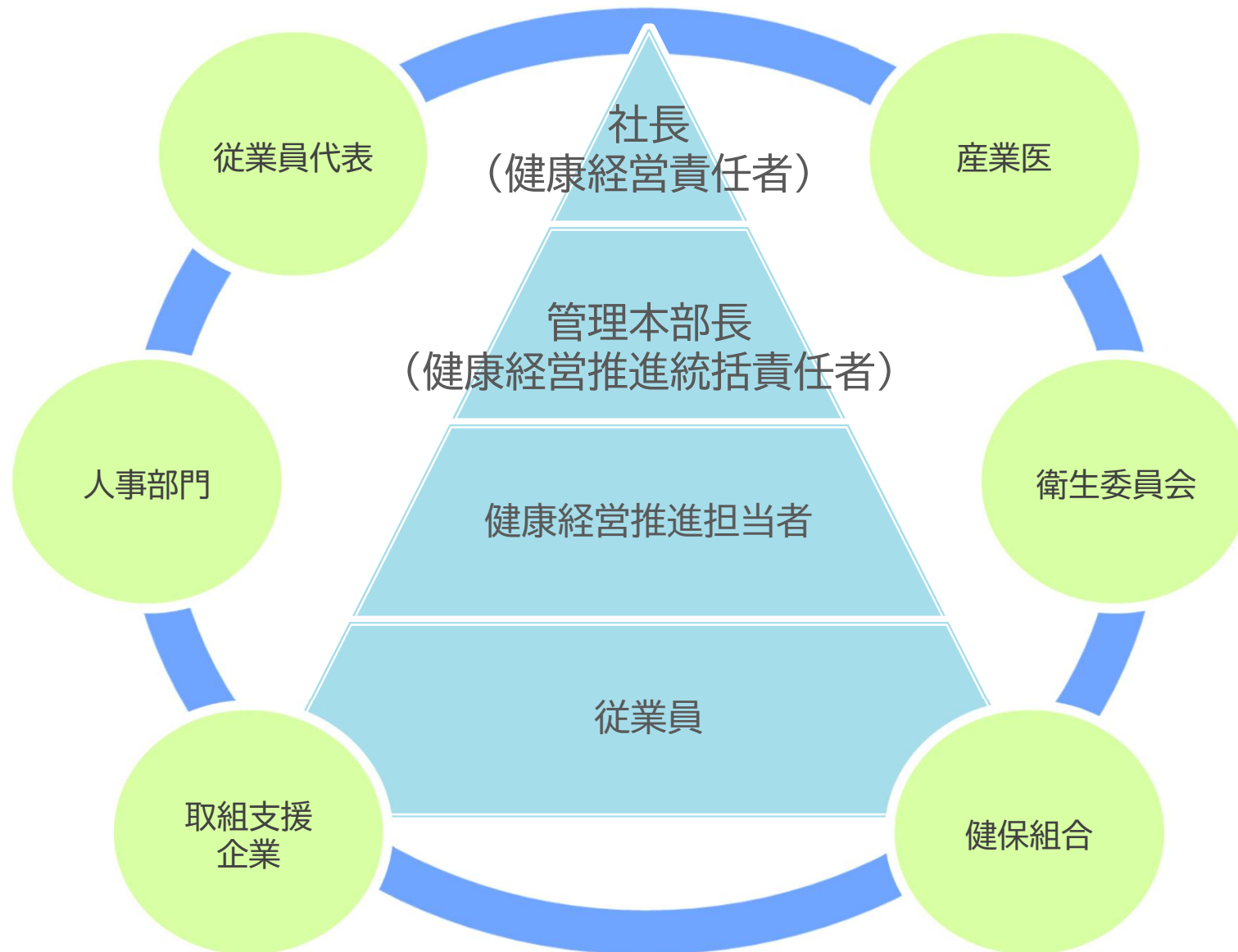
---

- ・役職員が自ら主体的に健康維持に取り組めるようにヘルスリテラシーの教育に取り組めます。
- ・役職員及びその家族の身体的健康を保持するため、病の早期発見や生活習慣病の改善をサポートします。
- ・役職員及びその家族の精神的健康を保持するため、メンタルヘルスの教育、心のケアをサポートします。
- ・健康経営を通じて、働きやすい職場環境を構築します。



## 組織体制

社長自らが健康経営責任者となり、健康経営推進担当者・各連携先と共に取組みを検討し、役職員全員へ推進します。



## 健康経営の取組みに期待する効果

健康経営の様々な施策の実行により、役職員のパフォーマンスの向上と組織の活性化に取り組み、企業ミッションの達成を目指します。

「事業を通じて生活者の幸福と持続可能で豊かな社会の実現に貢献する」

役職員全員が「明るく、楽しく、元気よく、そして前向きに」

役職員の  
パフォーマンス向上

組織の活性化

ヘルスリテラシー  
の向上

- ・ストレスチェック
- ・セルフケア
- ・ラインケア
- ・ダイバーシティ

ライフワークバランス  
の向上

- ・有給休暇の取得率向上
- ・長期休暇の取得奨励
- ・育児との両立

コミュニケーション  
の向上

- ・食育セミナー
- ・ウォーキングイベント
- ・意見交換
- ・ボランティア

病・生活習慣病  
の予防

- ・健康診断(二次検査)
- ・特定保健指導
- ・運動習慣
- ・食生活